

PLASMA 30-16 PLASMA 36 COMPRESSOR



I modelli PLASMA 30-16 e PLASMA 36 COMPRESSOR sono generatori monofase per il taglio dei metalli al plasma ad aria compressa caratterizzati da peso e dimensioni ridotti, limitato assorbimento, facilità d'uso, affidabilità, alte capacità e velocità di taglio, indicati particolarmente per le manutenzioni e per il settore automotive.

CARATTERISTICHE PRINCIPALI

- Dotati di innesco dell'arco **senza HF** che ne consente l'utilizzo in vicinanza di computer o di altre apparecchiature sensibili alle emissioni in alta frequenza,
- Dotati di **sistemi di sicurezza** sulla torcia,
- **Arco Pilota** per operare su metalli verniciati e rivestiti,
- Possono essere **alimentati da motogeneratori** di potenza adeguata.
- I parametri e le funzioni di taglio sono controllati da **microprocessore**.
- Forniti completi di torcia P25 manuale da 4 metri e di cavo massa.
- La torcia P25 è dotata di tecnologia **Low Pilot Arc** che preserva il buon funzionamento dei consumabili, allungandone la vita.

Il modello **PLASMA 36 COMPRESSOR** è dotato di **compressore d'aria integrato** (a pistone autolubrificante senza manutenzione) assicurando all'operatore una totale autonomia di lavoro e facilità d'uso in quanto non necessita di regolazioni dell'aria. E' particolarmente indicato per manutenzioni all'esterno.

Il **PLASMA 30-16, collegato a banchi di taglio automatizzati**, permette un'ottima qualità di taglio su tubi di spessori sottili e su materiali utilizzati in particolare nel settore alimentare.

PLASMA 30-16 and PLASMA 36 COMPRESSOR are single-phase inverter power sources for air compressed plasma metal cutting featuring: low size and weight, low power consumption, ease of use, reliability, high capacity and cutting speed, particularly suitable for maintenance and in the automotive sector.

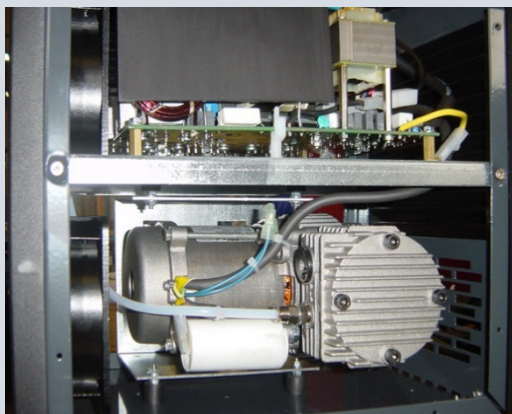
MAIN CHARACTERISTICS

- Equipped with **HF-less** arc ignition that allows operating near computers or any other devices sensitive to high frequency emissions.
- Equipped with torch **safety systems**.
- **Pilot Arc** to cut painted or coated metals.
- They can be **powered by motor-driven generators** of suitable power.
- **Microprocessor**-controlled cutting parameters and functions.
- Supplied complete with P25 4 metre hand torch and earth cable.
- The P25 torch provides **Low Pilot Arc** technology that preserves good operation of consumables, extending their life.

The **PLASMA 36 COMPRESSOR** includes a **built-in air compressor** (maintenance free self-lubricating piston) assuring the operator total work independence and ease of use, since it does not require air adjustment. It's particularly suitable for external maintenance.

The **PLASMA 30-16, connected to automated cutting benches**, offers optimal cutting quality on small thickness pipes and on materials used especially in the food sector.

PLASMA 30-16 PLASMA 36 COMPRESSOR



Compressore integrato. Built-in compressor



Low Pilot Arc



Torcia P 25 con consumabili.
P 25 torch with consumables.



Alcune applicazioni
Some applications



GENERATORI MONOFASE A INVERTER PER IL TAGLIO DEI METALLI AL PLASMA SINGLE PHASE INVERTER POWER SOURCES FOR PLASMA METAL CUTTING

DATI TECNICI - TECHNICAL DATA

M	Modello - Item	PLASMA 30-16 INVERTER PFC	PLASMA 36 COMPRESSOR INVERTER PFC
	Codice - Code	P00479	P00481
	Alimentazione - Input Voltage	1x230V 50-60Hz	1x230V 50-60Hz
	Potenza d'installazione Installation power	3 kW	3,3 kW
	Potenza assorbita Absorbed power	20% 60% 100% 3,3 kVA 1,8 kVA 1,6 kVA	20% 60% 100% 3,6 kVA 2,1 kVA 1,9 kVA
	Campo di regolazione - Current range	5 ÷ 30 A	5 ÷ 30 A
	Fattore di servizio Duty cycle	20% 60% 100% 30 A 18 A 15 A	20% 60% 100% 30 A 18 A 15 A
	Spessore taglio max. su acciaio Max. cut thickness (steel)	12 mm	12 mm
	Separazione Coarse cutting capacity	16 mm	16 mm
	Regolazione continua Stepless regulation	ELECTRONIC	ELECTRONIC
	Consumo aria compressa - Compressed air consumption	40l/min	-
	Grado protezione - Protection class	IP 23	IP23
	Norme di costruzione Construction standards	EN60974-1 EN60974-7 EN60974-10 SCE	EN60974-1 EN60974-7 EN60974-10 SCE
	Dimensioni - Dimensions	135x430x260 h mm	210x350x460 h mm
	Peso - Weight	9,5 kg	16 kg

Ci riserviamo il diritto di effettuare modifiche - We reserve the right to modify